

フラッグシップモデル 誕生！

運用形態に合わせた
最大 10 カメラ

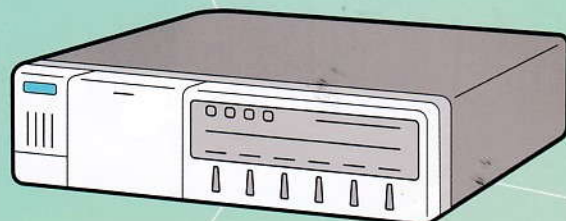
デッドレコニング対応による
正確な位置情報管理

SD カード 3 スロット
長時間の高画質記録

リアルタイム性の高い
動態通信

画像認識による
安全運転支援

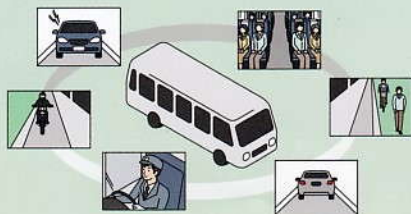
選べる運用方式
多様な拡張性



YDX-8

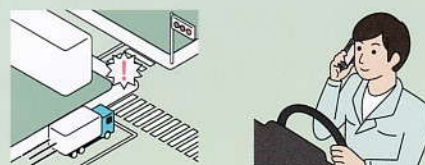
安全管理 運用形態に合わせた、最大 10 カメラ

メインカメラを 240 万画素とし、120 万画素デジタルカメラを最大 4 個追加可能。より高画質な記録を実現。従来のアナログカメラと合わせて最大 10 カメラまで拡張できます。



安全管理 画像認識による安全運転支援

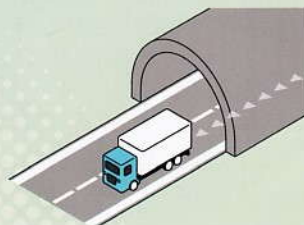
従来の前方車両接近や路面標示の認識機能の性能を向上、また信号機（赤信号）検知や、スマホ通話（乗務員）検知の認識機能が追加されます。



※認識機能が使用できない条件があります。

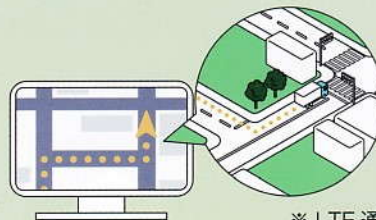
運行管理 正確な位置情報管理

デッドレコニング（自律航法）対応の GPS モジュールを採用し、トンネル内、高架下、高層ビル街等での非測位状態や位置飛びを改善しました。イベント発生時の位置や、走行軌跡の正確性が向上します。



運行管理 リアルタイム性の高い動態通信

車両の位置情報の更新頻度を通常 10 分に加え、必要な車両に対して 5 分、1 分の設定が可能。（1 分は別途有料オプション）車両の位置情報をよりリアルタイムに把握することが可能です。



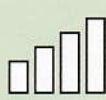
※ LTE 通信が必要です。

コスト 選べる運用方式

SD カード / LTE 通信 / 無線 LAN から、解析の方式が選択でき、お客様の運用に応じた、組み合わせ対応が可能です。



SD



LTE

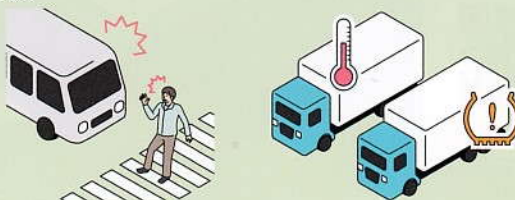


無線 LAN

（順次対応予定）

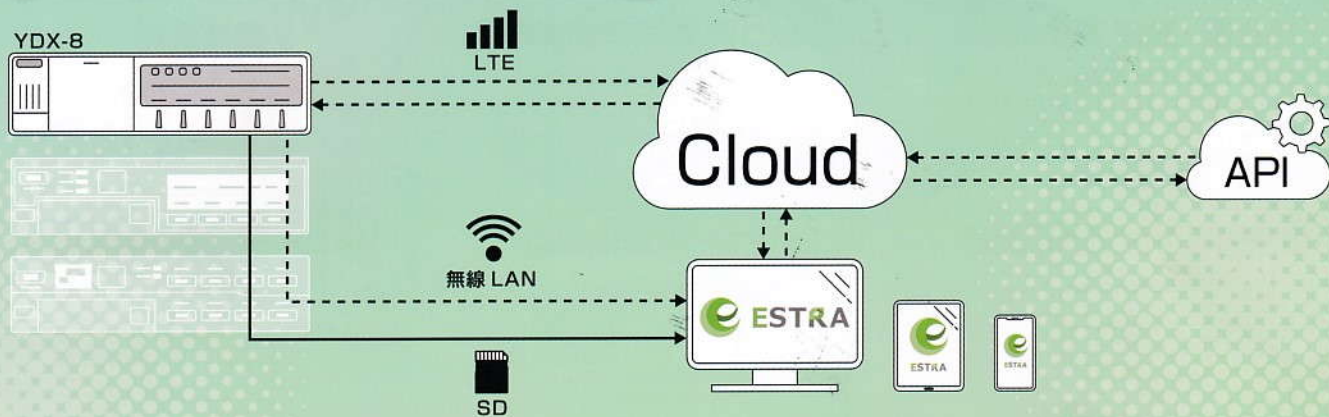
外部連携 多様な拡張性・外部連携機器

豊富なインターフェースを搭載し、衝突防止補助機器、タイヤ空気圧検知機器、庫内温度の管理機器など、様々な機器との連携が可能です。



YAZAKIが提供するDXな未来

運行管理システム「ESTRA-Web」が、新たな機能を加え、
「ESTRA-Web2」としてリニューアル!



ダッシュボードに対応し
見やすさ・使いやすさを向上

緊急情報等のアラート表示も
配置することができます

よく利用するメニューを
独自に配置できます

複数のダッシュボードを
作成して使用する事が可能



ESTRA-Web2 TOP 画面

点呼管理 点呼機能の強化

ESTRA-Web2 と API にて連携した独自の
新点呼システムをオプションにてご利用頂け
ます。顔認証、NFC 認証、アルコールチェッ
カー、体温管理機器を連携しております。



労務管理 労務機能強化

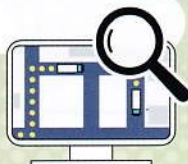
労務の設定を複数作成することができ、特
定乗務員の年間拘束時間延長等、乗務員毎
に設定の割り当てが可能となります。

※2024年 改善基準告示 順次対応予定



運行管理 運行検索機能の向上

走行軌跡データを参照し、指定の日時・場
所に該当する運行データの有無を検索する
事で、確認したい映像の絞り込みが容易に
なります。



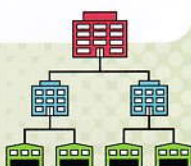
維持管理 機器の動作診断機能強化

デジタコ本体や周辺機器の故障から復帰
までの異常管理が可能です。
異常を解消するまでの期間を短縮します。
また、ドラレコカメラの画角ズレも
気づきやすくなります。



運行管理 組織階層管理強化

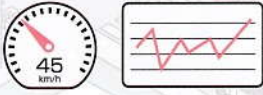
最大10階層までの組織構造に対応ができ、
選択された、組織階層以下のデータ閲覧・
編集ができます。本社/支社/営業所など、
階層別の集計管理が柔軟に行えます。



従来機能は裏面に記載

従来機能

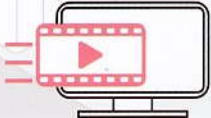
速度・エンジン回転数グラフ表示



安全運転日報 / 運転日報 自動作成



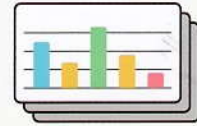
静止画・動画 再生機能



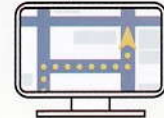
ドラレコ画像 検索閲覧機能



月次集計機能



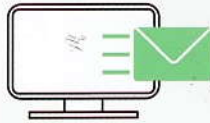
動態管理



緊急情報の画面表示機能



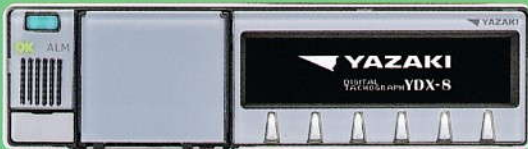
メッセージ送信機能



メール通知機能



デジタルタコグラフ YDX-8



- 画像認識エンジン内蔵
- GPSモジュール内蔵
- Bluetoothモジュール内蔵
- Gセンサ内蔵
- ジャイロセンサ内蔵
- 大型表示部 (有機EL)
- 自由文対応音声出力

ハードスペック(YDX-8本体)

使用電圧	DC10~32V
消費電流	IGN ON (出入庫関係なし) カメラなし: MAX. 500mA カメラ10個: MAX. 1000mA IGN OFF (入庫中かつドラレコ記録停止中) MAX. 15mA
データバックアップ時間	デジタルデータ: 本体メモリに常時保持 映像データ: 外部記録媒体に常時保存 ※古いデータから上書き 時計: バッテリーを外した状態で約24時間 (常温)
外形寸法	W178×H50×D143 mm
重量	約 1120 g
動作温度範囲	-20°C~+70°C (但し、結露無きこと)
保存温度範囲	-20°C~+75°C (但し、結露無きこと)
カメラ接続数	最大10 カメラ

オプション機器



ハンディーターミナル



スイッチユニット



NFCリーダー

ETC

温度センサ

アルコール検知器

積載重量表示機

LTEユニット

マイクユニット

ハードスペック(ドラレコ用カメラ)

	メインカメラ	デジタルカメラ	アナログカメラ	カラー赤外線カメラ	180度カメラ
外形寸法	W 34.2mm H 36mm D 47mm	W 38mm H 35mm D 18.5mm	W 23.4mm H 23.4mm D 37.7mm	W 40mm H 25mm D 22mm	W 24mm H 24mm D 22mm
重量	約140 g	約 50 g	約 60 g	約 40 g	約100 g
総画素数	約240万画素	約120万画素	約30万画素	約30万画素	約30万画素
画角	水平 121° 垂直 78° 対角 150°	水平 140° 垂直 113° 対角 178°	水平 135° 垂直 100° 対角 170°	水平 110° 垂直 75° 対角 125°	水平 181° 垂直 140° 対角 180°

YAZAKI

矢崎エナジーシステム株式会社

<http://www.yazaki-keiso.com>

本社 : 〒108-0075 東京都港区港南 1-8-15 Wビル7F
計装営業統括部 : 〒422-8072 静岡県静岡市駿河区小黒 3-8-15

東北・北関東計装営業部 (仙台支店) ☎ 022 (284) 9113 関西計装営業部 (大阪支店) ☎ 06 (6458) 8091
東北・北関東計装営業部 (埼玉支店) ☎ 048 (654) 2188 九州・中国計装営業部 (広島支店) ☎ 082 (568) 7803
南関東計装営業部 (東京支店) ☎ 03 (5782) 2703 九州・中国計装営業部 (福岡支店) ☎ 092 (411) 4833
中部計装営業部 (名古屋支店) ☎ 052 (769) 1533
矢崎総業北海道販売 (株) ☎ 011 (852) 2913 矢崎総業四国販売 (株) ☎ 087 (833) 3337

※電話は全てダイヤルインです。

取扱い店

